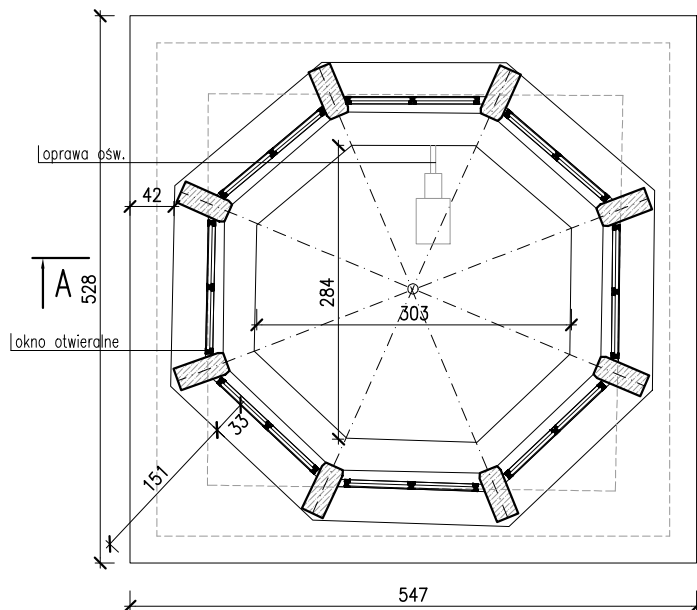
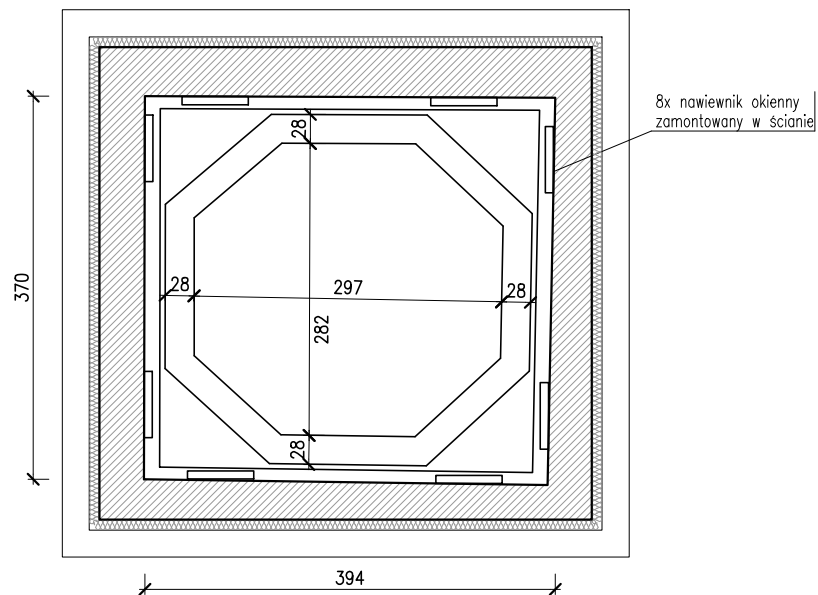
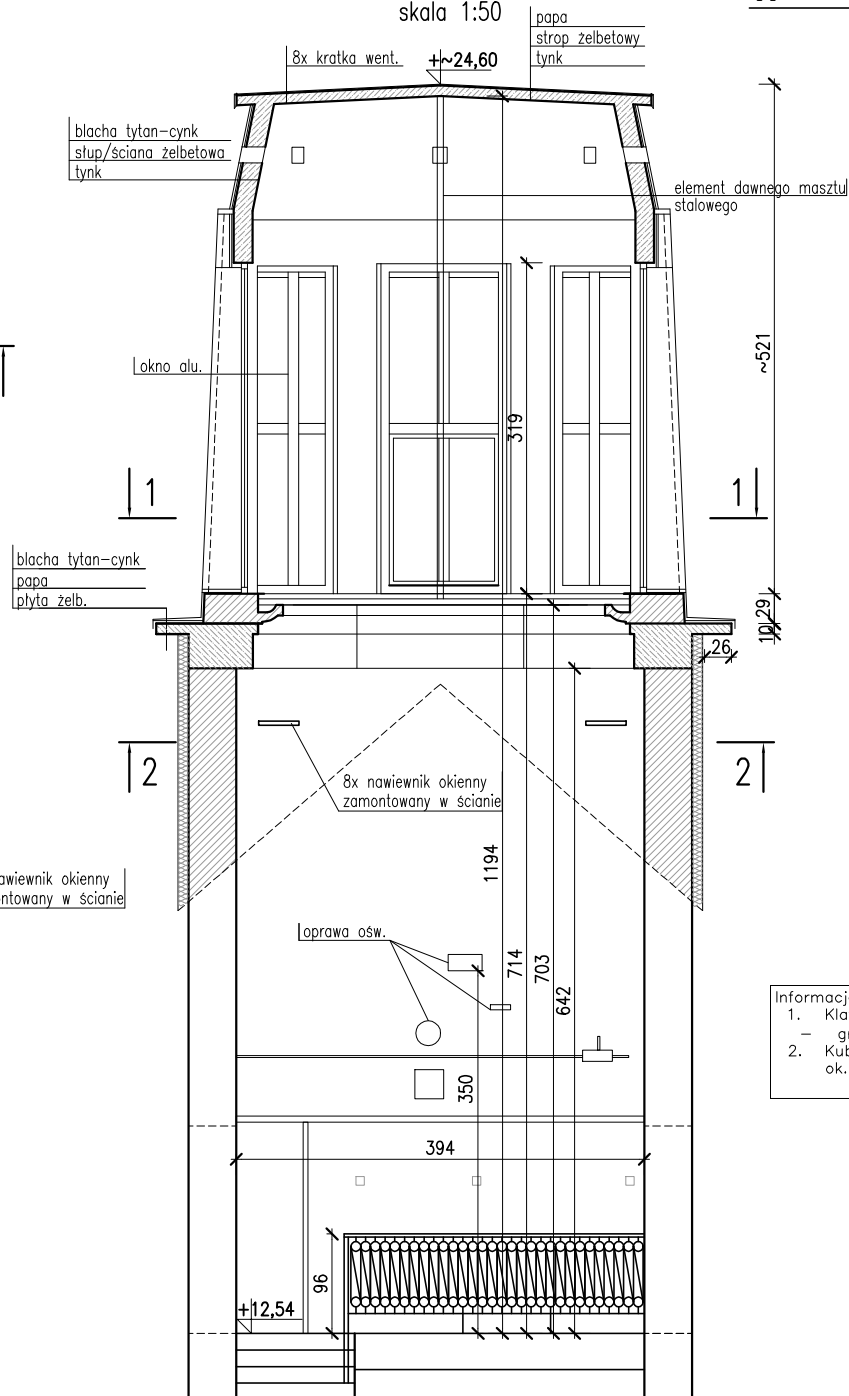


$$\frac{1-1}{\text{skala } 1:50}$$


2-2  
skala 1:50

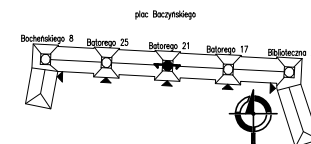


A-A  
skala 1:50



**WIEŻYCZKA - BATOREGO 21**  
**STAN ISTN.**

skala 1:50



- Informacje dodatkowe:
1. Klatka schodowa ogrzewana:
    - grzejnik zeberkowy (15 zeber).
  2. Kubatura pionu klatki schodowej wraz z wiezyczką to ok. 358 m<sup>3</sup>.

NAZWA PROJEKTU <b>Ekspertyza techniczna dotycząca stanu technicznego          pięciu wieżyczek w budynku mieszkalnym wielorodzinnym zlokalizowany          przy ul. Bocheńskiego 6-8, Batorego 15-27, Bielołęckiego 19-23 w Tychach</b>			
NAZWA OBIEKTU BUDOWLANEGO <b>BUDYNEK MIESZKALNY WIELORODZINNY</b>			
TYTUŁ RYSUNKU <b>WIEŻYCZKA - BATOREGO 21          - STAN ISTN.</b>			
opracował  SKALA <b>1:50</b>	DATA <b>czerwiec 2025 r.</b>	mgr inż. MICHAŁ BITNER <b>SLK/1380/PWBKb/24</b>	NR RYS.  <b>ET3</b>
STEKRA Sp. z o.o. 43-100 MIKOŁÓW ul. OKRZEPI 25			